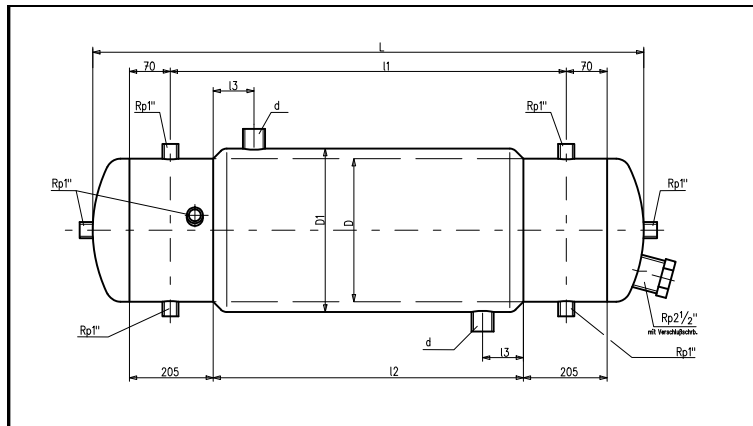


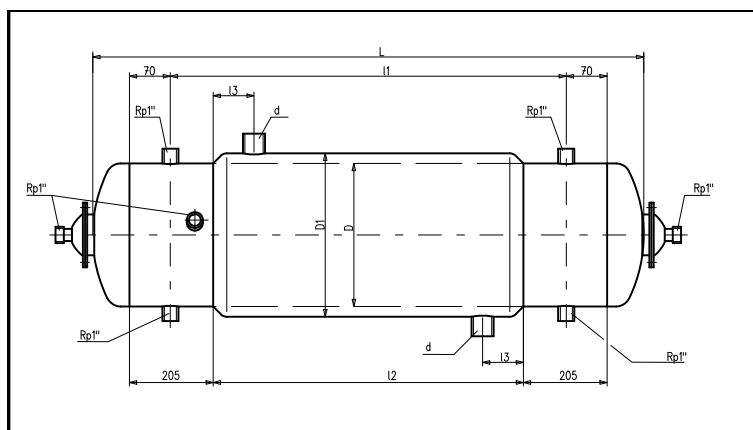
## Wassrerwärmer nach DIN 4800

verzinkt / emailliert

DIN 4800



ROBO 7300



| Inhalt in Liter               | Artikelnummer mit max. Betriebsüberdruck 10 bar | D   | D1  | ~L   | l1   | l2   | l3  | d      | Heizfläche m <sup>2</sup> | ~ Gewicht in kg o. Fußring |
|-------------------------------|---|-----|-----|------|------|------|-----|--------|---------------------------|----------------------------|
| <b>DIN 4800 (verzinkt)</b>    |   |     |     |      |      |      |     |        |                           |                            |
| 150                           | 550502  | 350 | 400 | 1690 | 1195 | 1110 | 85  | Rp 1½" | 1,20                      | 86                         |
| 200                           | 550504  | 400 | 450 | 1750 | 1230 | 1150 | 95  | Rp 1½" | 1,45                      | 111                        |
| 300                           | 550506  | 450 | 500 | 2035 | 1490 | 1410 | 105 | Rp 2"  | 2,00                      | 147                        |
| 500                           | 550508  | 600 | 650 | 1975 | 1360 | 1280 | 140 | Rp 2"  | 2,40                      | 268                        |
| <b>ROBO 7300 (emailliert)</b> |   |     |     |      |      |      |     |        |                           |                            |
| 150                           | 550540  | 350 | 400 | 1790 | 1195 | 1110 | 85  | Rp 1½" | 1,20                      | 78                         |
| 200                           | 550542  | 400 | 450 | 1850 | 1230 | 1150 | 95  | Rp 1½" | 1,45                      | 96                         |
| 300                           | 550544  | 450 | 500 | 2135 | 1490 | 1410 | 105 | Rp 2"  | 2,00                      | 138                        |
| 500                           | 550546  | 600 | 650 | 2075 | 1360 | 1280 | 140 | Rp 2"  | 2,40                      | 247                        |

geeignete Einsatzmedien: Trinkwasser  
eingesetzter Werkstoff: Stahl, S235JR+N  
Oberflächenschutz: innen und außen feuerverzinkt;  
innen ROBOMAIL, außen grundiert  
Betriebstemperatur: 0 - 95 °C Brauchwasser  
0 - 110 °C Heizwasser  
Abnahme: Hersteller  
Prüfgrundlage: DGRL 2014/68/EU, Art. 4, Abs. 3  
Spezifikation: AD 2000

### Bestelltext (Beispiel):

ROBO 7300, 200 l, 10 bar,  
emailliert, Art.-Nr. 550542